

DE SÉRIE & OPTIONS

MODÈLES DE PLANS DE PLANCHER AVEC LITS SUPERPOSÉS

MODÈLES DE PLANS DE PLANCHER SANS LITS SUPERPOSÉS

IMAGES INTÉRIEURES

CARACTÉRISTIQUES SOLAIRE

SOLAIRE

BY PALOMINO

CARAVANES DE VOYAGE



DÉCOUVREZ UN TOUT NOUVEAU MONDE D'AVENTURES

Bienvenue chez Solaire.

Nous construisons selon des normes supérieures.

- Auvent électrique/lumières DEL
- Essieux à torsion Dexter Tor Flex
- Stéréo Furrion HDMI DVD/Bluetooth/HDMI
- Timon électrique
- A/C 13 500 BTU canalisés
- Contour de bain avec puits de lumière
- Guides de tiroirs à roulements à billes
- Four micro-ondes
- Portes de coffres de rangement à loquets à ressorts et charnière magnétique
- Système de rinçage sur le réservoir des eaux noires
- Réfrigérateur de 11 pi3 12 V de série
- Comptoirs à surface solide
- Évier de cuisine en inox avec couvert enrouleur
- Roues en aluminium
- Lit King dans chambre avec extension (304/320)

SOLAIRE

by PALOMINO



Nos caravanes de voyage ultralégères Solaire sont faciles à remorquer, tout en étant construites pour durer longtemps avec son robuste châssis et sa superstructure d'aluminium.



208 SS INTÉRIEUR DRIFTWOOD
AVEC ARMOIRES MESA MAPLE >



< 320 TSBH INTÉRIEUR AVEC ARMOIRES MESA MAPLE

OPTIONNEL ENSEMBLE GT3

L'ensemble de luxe qui vous amène à un niveau supérieur.

ENSEMBLE OPTIONNEL GT3 INCLUANT TOUTES LES CARACTÉRISTIQUES DE L'ENSEMBLE ULTRA PLUS LES CARACTÉRISTIQUES SUIVANTES:

- Stores jour/nuit
- Barre de douche coulissante
- Ensemble couvre-lit / oreiller
- Comptoir de cuisine à surface solide partout
- Fenêtres sans cadre apparent
- Stabilisateurs électriques
- Réservoirs chauffants
- Foyer
- Auvent avec contrôle sur les bras intelligent
- Devant complet avec la protection Line X
- Amplificateur de signal WIFI
- A/C 15,000BTU



Nos caravanes de voyage ultralégères Solaire équipées de l'ensemble GT3 sont conçues en ayant le luxe à l'esprit. Cet ensemble d'options élève cette caravane déjà équipée au niveau supérieur de luxe.



208 SS CUISINE >



< 208 SS FAUTEUILS CINÉMA MAISON



258 RBSS AVEC OPTION INTÉRIEUR LAKE FRONT >



CENTRE DE DIVERTISSEMENT



SOLAIRE

by PALOMINO

ULTRA LITE

MODÈLES AVEC LITS SUPERPOSÉS



320 LIT DE JOUR ET SUPERPOSÉ ARRIÈRE



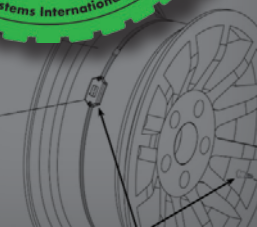
LAVEUSE & SÈCHEUSE
(DISPONIBLE SUR 304
ET 320 SEULEMENT)



320 TSBH CUISINE >



INTERNAL
SENSOR



Internal Sensor installed 180°
from the tire valve stem.

SOLAIRE

by PALOMINO

ULTRA LITE



La série Ultra Lites est le résultat d'une conception et d'une modernisation supérieures. S'efforçant de répondre à toutes les demandes de ses clients, cette caravane offre une conduite souple grâce à ses essieux à suspension indépendante, son châssis de superstructure en aluminium pour un remorquage léger et ses plafonds voûtés pour un intérieur plus spacieux.

MODÈLES SANS LITS SUPERPOSÉS



< 304 RKDS CUISINE



< 304 RKDS CHAMBRE



258 RBSS INTÉRIEUR DRIFTWOOD AVEC ARMOIRES MESA MAPLE >



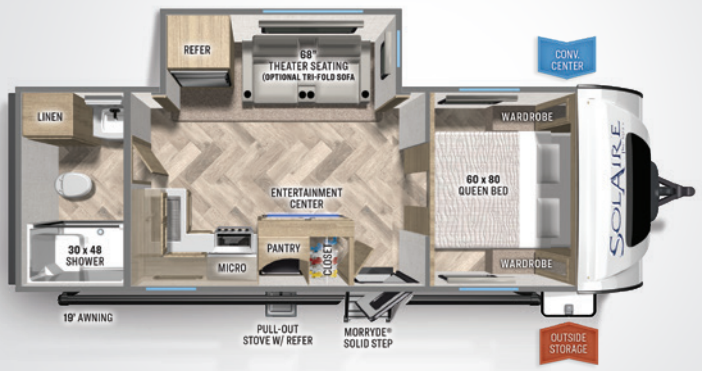
< 258 RBSS CUISINE



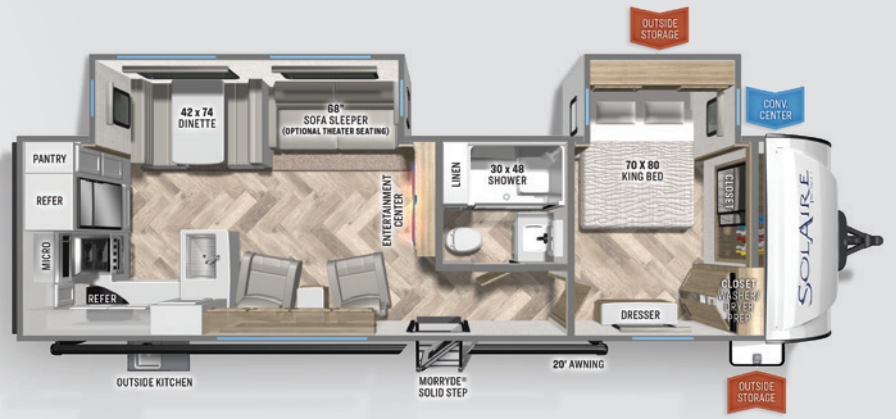
258 RBSS



242 RBS



304 RKDS



CARACTÉRISTIQUES	208 SS	242 RBS	258 RBSS	304 RKDS
POIDS AU TIMON À SEC	615	625	765	920
POIDS AUX ESSIEUX À SEC	4170	5025	5595	6333
POIDS TOTAL À SEC	4785	5650	6360	7253
PNBV	6315	7265	7765	8920
PVV	4823	5688	6398	7291
HAUTEUR INTÉRIEURE	6'8"	6'8"	6'8"	6'8"
HAUTEUR EXTÉRIEURE AVEC A/C	11'1"	11'1"	11'1"	11'1"
LARGEUR EXTÉRIEURE	8'	8'	8'	8'
LONGUEUR TOTALE	24'2"	27'11"	32'8"	35'2"
LONGUEUR OUVERTE	NA	NA	N/A	N/A
CAPACITÉ EN EAUX FRAÎCHES (GALS.)	44	44	44	44
CAPACITÉ EN EAUX GRISSES (GALS.)	38	38	68	106
CAPACITÉ EN EAUX NOIRES (GALS.)	30	38	30	38
CAPACITÉ DE CHARGEMENT (GALS.)	1492	1577	1367	1629

*Préparé pour laveuse/sécheuse de série sur 304/320



PORTES DE COFFRES DE RANGEMENT À LOQUETS À RESSORTS



TIMON AVANT ÉLECTRIQUE



ENSEMBLE D'APPAREILS EN INOX EN ÉQUIPEMENT DE SÉRIE AVEC UN RÉFRIGÉRATEUR DE STYLE RÉSIDENTIEL



CUISINIÈRE EN INOX AVEC DESSUS ENROULEUR



DÉTAIL

Revêtements de protection LINE-X®



Des revêtements de protection pour une durabilité sur plusieurs années

Bénéfices LINE-X :

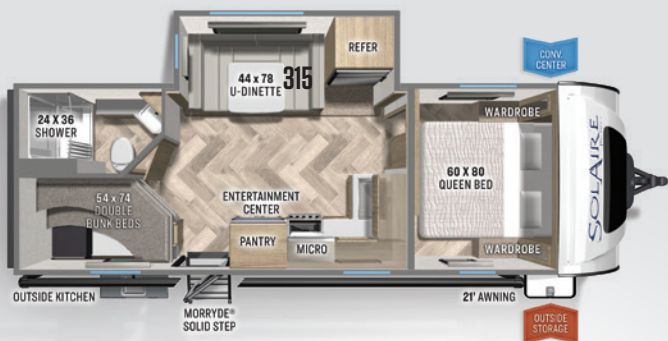
- Protège votre investissement tout en réduisant les coûts de réparation et de maintenance
- Résistant aux abrasions, aux impacts et aux égratignures causées par les débris ou cailloux
- Protection contre la rouille, la corrosion et les produits chimiques
- Résiste à la décoloration grâce à la stabilisation de la formule de couleur contenue dans la protection LINE-X ULTRA UV

** Disponible avec l'ensemble GT3 seulement*



242/258/304 DOUCHE

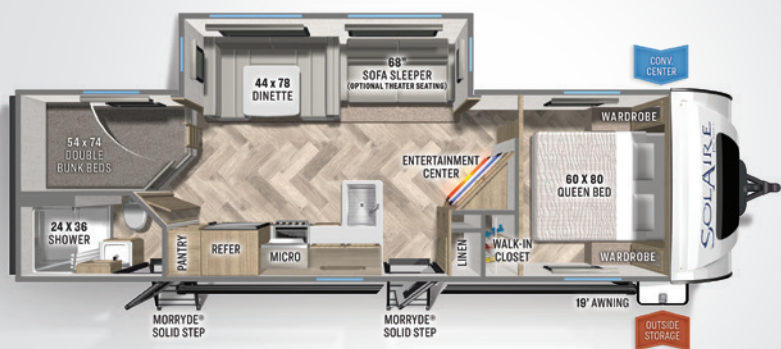
243 BHS



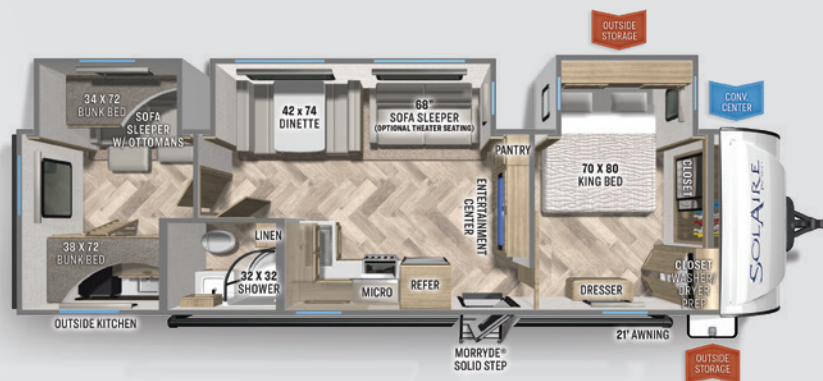
315 DQBH



294 DBHS



320 TSBH



CARACTÉRISTIQUES	243 BHS	294 DBHS	315 DQBH	320 TSBH
POIDS AU TIMON À SEC	570	675	838	1085
POIDS AUX ESSIEUX À SEC	4925	5680	6170	6835
POIDS TOTAL À SEC	5495	6355	7008	7920
PNBV	7120	7675	8908	9825
PVV	5533	6393	7046	7958
HAUTEUR INTÉRIEURE	6'8"	6'8"	6'8"	6'8"
HAUTEUR EXTÉRIEURE AVEC A/C	11'1"	11'1"	11'1"	11'1"
LARGEUR EXTÉRIEURE	8'	8'	8'	8'
LONGUEUR TOTALE	28'11"	33'6"	36'4"	36'3"
LONGUEUR OUVERTE	NA	N/A	N/A	N/A
CAPACITÉ EN EAU FRAÎCHE (GALS.)	44	44	44	44
CAPACITÉ EN EAUX GRISSES (GALS.)	60	60	106	98
CAPACITÉ EN EAUX NOIRES (GALS.)	30	30	38	30
CAPACITÉ DE CHARGEMENT (GALS.)	1587	1282	1862	1867

*Préparé pour laveuse/sécheuse de série sur 304/320

PALOMINO QUALITÉ DE CONSTRUCTION SUPÉRIEURE



Toit arrondi collé sous vide avec plafond voûté assurant une isolation supérieure et plus de hauteur intérieure

CONSTRUCTION DU TOIT



Construction solide pour vous permettre d'effectuer facilement l'entretien périodique du toit

ROBUSTESSE DES MURS

Des matériaux d'ingénierie font de nos murs jointés sous vide les plus robustes de l'industrie.



Palomino offre une roulotte dont les 6 faces sont construites sur un châssis d'aluminium. Les murs, les planchers, ont été collés sous vide pour s'assurer que votre roulotte soit plus légère plus durable.



CONSTRUCTION LAMINÉE SOUS VIDE

PRINCIPALES CARACTÉRISTIQUES

- A Armoires en bois collées et vissées
- B Sous-plancher en contreplaqué 5/8" à rainure collé et vissé sur un châssis en aluminium
- C Toile de protection sous l'unité pour protéger les composantes de la roulotte et donner plus d'aérodynamisme
- D Essieux Dexter Torflex
 - Suspension de roue indépendante avec action d'auto-amortissement
 - Aucun contact métal contre métal avec des coussinets de caoutchouc
 - Bras de torsion forgé pour plus de force



Options Disponible

SOLAIRE ULTRA LITE

- A/C supérieur – 15 000 BTU
- TV (grandeur varie selon le plan de plancher)
- Réservoirs de propane 30 livres
- Extension pour le comptoir
- Ventilateur Create A Breeze
- Table sans attache avec chaises
- Stabilisateurs électriques
- BBQ monté sur le pare-chocs
- Réfrigérateur de style résidentiel de 11 pi3.
- Stores de nuit déroulants
- Fauteuil cinéma maison de 68”
- Divan supérieur trois sections
- Alimentation 50 AMP (De série 304/320)
- Laveuse/sécheuse (304/320 seulement)
- Foyer
- Amplificateur de signal WIFI

ENSEMBLE LAKE FRONT

- Armoires blanches deux tons dans la salle de bain et cuisine seulement
- Couvre-lit actualisé
- Oreillers décoratifs

ENSEMBLE NORTHERN

- Membrane thermofoil (plancher et rallonge)
- Deux réservoirs de propane 30 livres
- Éléments chauffants sur les réservoirs de rétentions

ENSEMBLE GT3

- Ensemble couvre-lit / oreiller
- Comptoir de cuisine à surface solide partout
- Fenêtres sans cadre apparent
- Stabilisateurs électriques
- Réservoirs chauffants
- Foyer
- Auvent avec contrôle sur les bras intelligent
- Devant complet avec la protection Line X
- Amplificateur de signal WIFI
- Stores de nuit
- Barre de douche coulissante

SOLAIRE

Défi Osons Comparer

	SOLAIRE	MARQUE X
Construction du châssis en aluminium laminé	✓	
Toit, plancher, murs latéraux, mur arrière et châssis de rallonge laminés sous vide	✓	
Toit voûté et laminé pour y marcher- Isolation en blocs de mousse pour la construction la plus rigide disponible	✓	
Rallonge à pignon et crémaillère à travers le châssis avec plancher à égalité et surpassement manuel	✓	
EXTÉRIEUR:		
Dessous d'unité complètement fermé	✓	
Devant en fibre de verre blanc	✓	
Portes de coffres de rangement à loquets à ressorts et charnières magnétiques	✓	
Essieux à torsion TorFlex - Suspension indépendante,	✓	
Cousinage en caoutchouc pour éliminer le contact métal sur métal	✓	
Supports pour TV et haut-parleurs	✓	
Auvent électrique avec bande lumineuse DEL	✓	
Dessus et base de cuisine extérieure recouverts de peinture en poudre - conçus pour affronter les éléments extérieurs	✓	
Toit Alpha Superflex	✓	
Système de contrôle de la pression des pneus TST	✓	
INTÉRIEUR		
Réfrigérateur 11 pi.cu. 12V	✓	
Couvert pour cuisinière en verre et encastré	✓	
Éclairage intérieur DEL	✓	
Comptoirs à surface solide	✓	
Évier de cuisine en inox avec couvert enrouleur	✓	
Toilette Dometic en porcelaine à chasse d'eau au pied	✓	
Portes d'armoires avec panneaux surélevés	✓	
Toilette en porcelaine avec chasse au pied	✓	
Station de chargement USB	✓	

SATISFACTION DES CLIENTS

FOREST RIVER
vous encourage à

**ACHETER
LOCAL**



SERVICE PRÉFÉRENTIEL

INFORMATION DU PRODUIT

www.ForestRiverBuyLocal.com



CENTRE DE VÉRIFICATION AVANT LIVRAISON

Voici 20.000 pieds carrés qui vous offrent une assurance de qualité. La base essentielle d'un produit de haute qualité. Cette installation de pointe fait ses commentaires de façon quotidienne et immédiate à la production afin de s'assurer de la qualité de construction de chaque unité.

ASSISTANCE ROUTIÈRE D'URGENCE 24/7 AVEC L'ACHAT D'UN VÉHICULE

- REMORQUAGE
- SERVICE DE TREUIL
- SURVOLTAGE
- MÉCANICIEN MOBILE
- CHANGEMENT DE PNEU
- SUPPORT TECHNIQUE
- LIVRAISON DE LIQUIDE
- SERVICE DE LOCALISATION DE CONCESSIONNAIRES
- DÉVERROUILLAGE DES PORTES



*VÁLABLE 1 AN À COMPTER DE LA DATE D'ACHAT

Définitions des Spécifications

PNBV (poids nominal brut du véhicule) : le poids maximal permet de l'unité à pleine charge. Il inclut tous les poids, plus tous les fluides, cargaisons, équipements et accessoires optionnels. Pour des raisons de sécurité et de performance du produit, ne pas dépasser le PNBV.

PNBE (poids nominal brut sur l'essieu) : le poids maximum permis, incluant cargo, fluides, équipements et accessoires optionnels qui peuvent être pris en charge en toute sécurité sur tous les essieux.

PVV (poids de base à la livraison)* : le poids de l'appareil tel que fabriqué à l'usine. Il comprend tout le poids de l'unité sur les essieux, le timon ou l'attelage ainsi que le gaz propane. Le PBL ne comprend pas le cargo, l'eau potable, l'équipement optionnel supplémentaire ou les accessoires installés par le concessionnaire.

* Estimation moyenne basée sur la construction de base des équipements optionnels.

CC (Capacité de chargement)** - la quantité de poids disponible pour l'eau potable, cargaison, équipements et accessoires optionnels supplémentaires. CC est égal au PNBV moins le PBL. Le poids CC disponible devrait accueillir l'eau potable (8,3 livres par gallon). Avant de remplir le réservoir d'eau douce, vider les réservoirs noirs et gris afin d'augmenter la capacité de chargement.

** Estimation moyenne basée sur la construction de base des équipements optionnels.

Chaque VR de Forest River est pesé à l'usine avant l'expédition. Une étiquette d'identification du poids réel du véhicule sans charge ainsi que la capacité de charge est appliquée sur chaque VR de Forest River avant de quitter nos installations.

La capacité de charge de votre unité est désignée par le poids, et non en volume, de sorte que vous ne pouvez pas nécessairement utiliser tout l'espace disponible lors du chargement de votre unité.

Garantie Palomino

Palomino supporte ses produits à 100%. Pour obtenir toutes les informations sur notre programme de garantie, veuillez consulter votre concessionnaire Palomino.

- 1 Garantie de 2 ans sur la fibre de verre
- 2 Garantie de 10 ans sur les essieux
- 3 Garantie à vie sur le toit Alpha Super Flex
- 4 Garantie de 2-3 ans sur les appareils (voir le manuel pour plus de détails)
- 5 Garantie de 1 an pare-chocs à pare-chocs



EN SAVOIR PLUS

Balayez ce code à barres avec un lecteur "QR" sur votre téléphone intelligent pour en savoir plus à propos de Forest River.



Une compagnie de Berkshire Hathaway.

PALOMINO

1047 East M-86 | Colon, MI 49040
P: 269.432.3271 | F: 269.432.2516

www.palominoRV.com

VOTRE CONCESSIONNAIRE SOLAIRE

Prendre note que ces brochures ont été traduites en français. Toujours se reporter à la brochure en anglais du manufacturier. L'information contenue dans cette brochure est celle connue au moment de la publication. Toutefois, pendant l'année, il peut être nécessaire de faire des révisions et Forest River se réserve le droit de faire tout changement, sans préavis, aux prix, couleurs, matériaux, équipements et spécifications, ainsi que l'ajout de nouveaux modèles et l'abandon de modèles montrés dans cette brochure. Ainsi, veuillez consulter votre concessionnaire Forest River et confirmez l'existence de tout matériau, design ou spécification importants à votre décision d'achat. Litho U.S.A. FOR 2010 P/W: 2022.05.09. Traduit par Claude M. Dechene claudemvilledechene@gmail.com